

аи-

Б

9

ГОСУДАРСТВЕННЫЙ КАДАСТР МЕСТОРОЖДЕНИЙ И ПРОЯВЛЕНИЙ ПОЛЕЗНЫХ ИСКОПАЕМЫХ СССР

МЕСТОРОЖДЕНИЯ НЕМЕТАЛЛИЧЕСКИХ ПОЛЕЗНЫХ ИСКОПАЕМЫХ

Лист № 710
граф

Экз. № 1

П А С П О Р Т

№ 505 _____ № _____
ТГФ Сохгогеофонд

Объект учета М-ние Артиллерское

Основные полезные ископаемые, применение Обсидиан (облицовочные камни, цветные подделочные камни)

Степень промышленного освоения Подготовлен к освоению

Составил Геворкян Г.М., геолог _____ Геворкян _____ 26 08 2000 г.
фамилия, и.о., должность подпись дата

Проверил Петросян А.Г., геолог _____ Петросян _____ 01 09 2000 г.
фамилия, и.о., должность подпись дата

Утвердил Петросян Г.М., директор _____ Г.М. Петросян _____ 10 09 2000 г.
фамилия, и.о., должность подпись дата

Организация ООО "Диорит"
предприятие (партия), комбинат (заводская), объединение (управление), министерство (ведомство)



ПРИЕМКА ПАСПОРТА

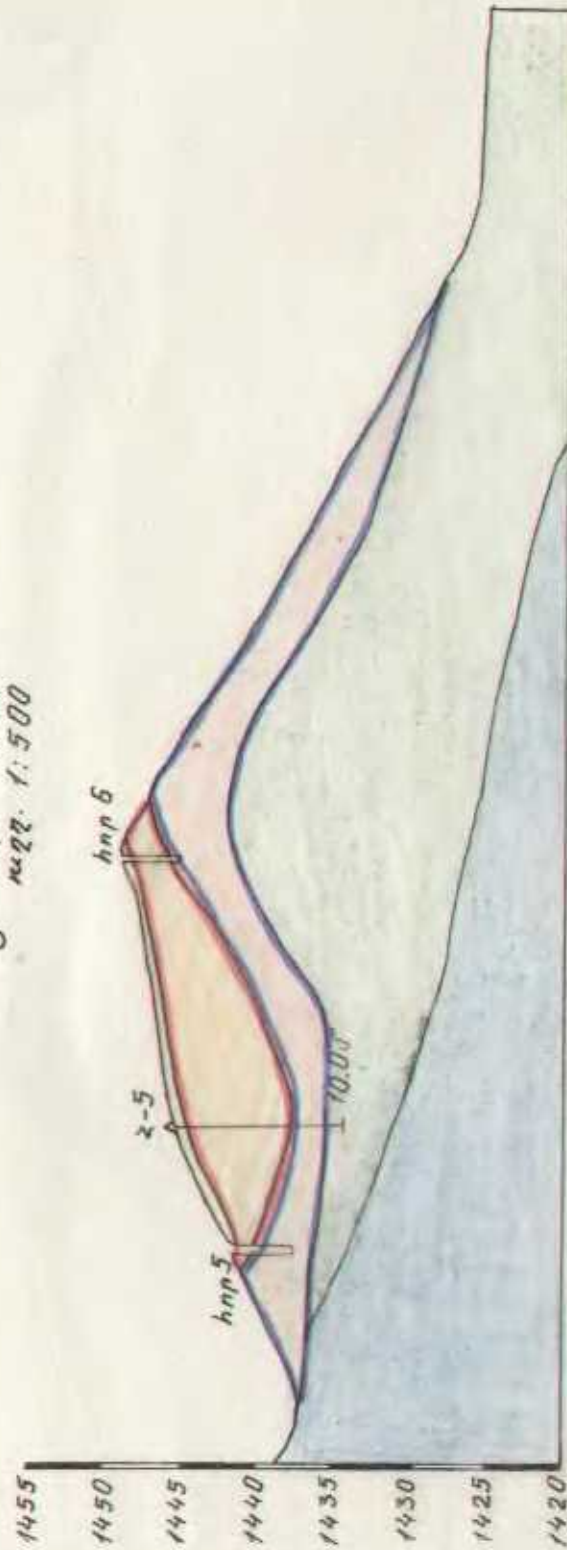
Фамилия, и.о.	Должность	Подпись	Дата
Цатурян Р.Б.	Контрольщик	<u>Цатурян</u>	<u>25.12.2000г</u>
Геворкян	Геолог	<u>Геворкян</u>	

9'

СХЕМАТИЧЕСКАЯ ГЕОЛОГИЧЕСКАЯ КАРТА

Масштаб

Գործարար I-I' գծով
U հոր. 1:1000
U հոր. 1:500



Պալեոզոյի նշաններ

	Զանգեզուրի նստվածքներ		Պաշարներ C ₁ Կարգի
	Օրբրիտներ, հոր. Նեզրափորված		Պաշարներ P ₁ Կարգի
	Պեղրիտ-գրանիտային բրնձիկներ օրբրիտներ ներփակումներով		
	Պեղրիտներ		
	Քրիտներ		

001. СЛУЖЕБНЫЕ ДАННЫЕ

Индикс массива	Номер паспорта		Шифр документа	Год составления	Территориальный геологический фонд
	ТТФ	Специальный			
01	02	03	04	05	06
	505			2000	Республиканский

002. ОБЪЕКТ УЧЕТА

Вид	Название	Синонимы названия
01	02	03
Месторождение	Артиллерское	

003. РАЙОН РАСПРОСТРАНЕНИЯ ПОЛЕЗНЫХ ИСКОПАЕМЫХ

Бассейн (район) полезных ископаемых	Группа (класс) месторождений
01	02
Ереван-Ордубадская зона	Арагацкая

004. ВЕДОМСТВЕННАЯ ПРИНАДЛЕЖНОСТЬ

Министерство (предприятие)	Объединение, комбинат (экспедиция)
01	02
	000 "Пэрлит Стоун"

005. РАЗВЕДЫВАЮЩАЯ ОРГАНИЗАЦИЯ

Министерство	Объединение, комбинат (экспедиция)
01	02
	000 "Диврит"

006. ПОЛОЖЕНИЕ ПО АДМИНИСТРАТИВНОМУ ДЕЛЕНИЮ

Сюжетная республика	АССР, край, область	Автономная область, автономный округ	Район
01	02	03	04
Республика Армения	Арагацотн		ЯВШИЯТ ԵՂԻՆՍԿԱՅ

007. ЭКОНОМИЧЕСКИЙ РАЙОН

07 ԶԱԿԱՎԱԶՅՏԿԱՅ

008. НОМЕНКЛАТУРА ЛИСТОВ

M-BA 1:200 000

009. ГЕОГРАФ. КООРДИНАТЫ

010. АБСОЛЮТНЫЕ

Севернота		Восточнота		Южнота		ОТМЕТКИ, м от/до
град.	мин.	град.	мин.	град.	мин.	
01	02	03	04	05	06	1407 / 1450

011Т. ПРОЧИЕ ДАННЫЕ О РАЙОНЕ ОБЪЕКТА. (направление, расстояние от ближайших населенных пунктов, железных дорог, автодорог, водных объектов, пути сообщения, экологическая чистота и др.)

расположен в 5км к ССВ от жел.дор. ст. Арteni, расстояние до г. Еревана - 70км.

012. ГОД ОТКРЫТИЯ 1968 013Т. ДАННЫЕ ОБ ОТКРЫТИИ (перечислить год, организацию, вид-выделяемое вещество, метод работы и др.)

в 1968г. при поисках M 1:50000 в районе Артеинского вулканического массива. Сткрыто

014Т. РЕГИОНАЛЬНЫЕ ГЕОЛОГОСЪЕМОЧНЫЕ И ГЕОФИЗИЧЕСКИЕ РАБОТЫ (указать масштаб, год работы)

Региональная геол. съемка 1:200000 - 1944г.
геол. съемка 1:10000 - 1950г., 1:50000 - 1962г., 1:50000 - 1964г.
РГ 1954г., РМ 1954г.

015Т. ОБЩИЕ И ДЕТАЛЬНЫЕ ПОИСКИ (указать метод, масштаб, год работы, название из площади объекта)

Арteni в 1968-1970г.г. Общие поиски в районе горы

047. ЗАПАСЫ РУДЫ

Гуаг	Р	Учет балансом	Р	Единица измерения	С	Балансовые запасы				Забалансовые запасы	Добыча с начала разработки	Балансов. запасы, утвержденные ГКЗ СССР (ГКЗ)		
						А+В	С1	А+В+С1	С2			А+В+С1	С2	Остат. А+В+С1
01		02		04	05	06	07	08	09	10	11	12	13	

048. ЗАПАСЫ ОСНОВНЫХ ПОЛЕЗНЫХ ИСКОПАЕМЫХ

Полезное ископаемое	С	Применение	С	Учет балансом	Р	Единица измерения	С	Балансовые запасы				Забалансовые запасы	Добыча с начала разработки	Балансов. запасы, утвержденные ГКЗ СССР (ГКЗ)		
								А+В	С1	А+В+С1	С2			А+В+С1	С2	Остат. А+В+С1
01		02		03		04	05	06	07	08	09	10	11	12	13	
Обсидиан		Облицовочные и подольочные камни		СБЗ		Тыс. м ³			17,8	17,8				17,8		17,8
						Тыс. м ³			42,1	42,1				42,1		42,1

049. ЗАПАСЫ ПОПУТНЫХ ПОЛЕЗНЫХ ИСКОПАЕМЫХ

Полезное ископаемое	С	Применение	С	Учет балансом	Р	Единица измерения	С	Балансовые запасы				Забалансовые запасы	Добыча с начала разработки	Балансов. запасы, утвержденные ГКЗ СССР (ГКЗ)		
								А+В	С1	А+В+С1	С2			А+В+С1	С2	Остат. А+В+С1
01		02		03		04	05	06	07	08	09	10	11	12	13	

050. ЗАПАСЫ ПОЛЕЗНЫХ ИСКОПАЕМЫХ В ПОРОДАХ ВСКРЫШИ И В ПОДСТИЛАЮЩИХ ПОРОДАХ

Полезное ископаемое	С	Применение	С	Учет балансом	Р	Единица измерения	С	Балансовые запасы				Забалансовые запасы	Добыча с начала разработки	Балансов. запасы, утвержденные ГКЗ СССР (ГКЗ)		
								А+В	С1	А+В+С1	С2			А+В+С1	С2	Остат. А+В+С1
01		02		03		04	05	06	07	08	09	10	11	12	13	

051Т. ПРОЧИЕ ДАННЫЕ О ЗАПАСАХ (форма связи по классиф. ГКЗ СССР, в которой год, метод, глубина, последняя подсчет запасов, организация, утверд. запасы, год, утв. зап. в породах, год поставки на учет балансом, год и причины снятия с учета, причины изменения запасов к балансовым и др.)

052. ОСНОВНЫЕ ПОКАЗАТЕЛИ РАЗРАБОТКИ

053. ВСКРЫША

Способ разработки	Р	Потери при добыче, %		Разубоживание, %		Глубина разработки максимальная, м		Объем, млн. куб. м	Мощность, м от/до	Коэффициент		
		проект.	факт.	проект.	факт.	проект.	факт.			вид	размерность	значение
01		02	03	04	05	06	07	01	02	03	04	05
СТРУЖИТЫ						100		5,4т/м ³	0,0 / 0,5			

054Т. ГОРНОТЕХНИЧЕСКИЕ УСЛОВИЯ РАЗРАБОТКИ (горно-технические условия разработки)

Благоприятные. Обширнее предусматривается разработать открытым способом буро-клиновым методом. Месторождение будет разрабатываться по всей мощности залежи.

Высота уступа составляет 2,5-3,0 м.

При разработке завалы, обвалы и другие осложнения не ожидаются. Селевые и ливневые явления, не предвидятся. Сейсмичность района 8-9 баллов. На месторождении инженерно-геологические осложнения и оползни отсутствуют.

055Т. ГИДРОГЕОЛОГИЧЕСКИЕ УСЛОВИЯ РАЗРАБОТКИ (сложн. условия, гидрог. и пр. характеристик, водоносн. горизонтов, протяж. и уровни, затопляющ. выработок, водопроток в выработ.)

Благоприятные, подземные и грунтовые воды отсутствуют.

056Т. ВОДОСНАБЖЕНИЕ (источники, добыв. расст. от объекта, техн. устройства, степен. покрытия потреба, в техн. и хозяйств. водде) Водоснабжение будет осуществляться цистернами из ближайшего селения Борож.

057Т. ОСНОВНЫЕ ЭКОНОМИЧЕСКИЕ ПОКАЗАТЕЛИ РАЗРАБОТКИ ОБЪЕКТА

Разрабатываемые запасы - 16 тыс.м³
 Объем вскрытия - 5,4 тыс.м³
 Выход блоков из массива - 34,0%
 Выход поделочных камней - 10,3 %
 Годовая производительность:
 блоки обсидиана - 278м³
 поделочных камней - 84м³
 Обеспеченность запасов - 22лет
 Годовая рентабельность - 17814,3 тыс.дрен

058Т. ПОТРЕБИТЕЛИ СЫРЬЯ Мест-ная разведано по заказу и техническому заданию ООО "Перлит Стон", который и является потребителем сырья.

059Т. МЕРОПРИЯТИЯ ПО ОХРАНЕ И ВОССТАНОВЛЕНИЮ ОКРУЖАЮЩЕЙ СРЕДЫ в процессе разработки месторождения предусматривается ~~отделение~~ складирование почвенного слоя с целью использования его при рекультивации площадей отработки.

060Т. ПЕРСПЕКТИВЫ И РЕКОМЕНДАЦИИ (привести запасы, возможности, простота, запасов, направление, условия разработки, перспективы использования объекта и др.)

Подсчитаны прогнозные ресурсы по материалу Р₁ в количестве 5644м³ или 13376 т.

061Т. ПРИЧИНЫ ЗАКРЫТИЯ ОБЪЕКТА

Документ	Содержание документа	Автор (составитель)	№ протокола	Год (издание)	Номер хранения документа	
					ТТФ	Состояние фонда
01	02	03	04	05	06	07
Отчет	Детальная разведка	Г.Карелетян Г.Геворкян		1999		
Протокол	Утверждение запасов	ГКЗ РА	79	2000		