

4
5

ГОСУДАРСТВЕННЫЙ КАДАСТР МЕСТОРОЖДЕНИЙ И ПРОЯВЛЕНИЙ ПОЛЕЗНЫХ ИСКОПАЕМЫХ СССР

Б

Инв. № 66

МЕСТОРОЖДЕНИЯ НЕМЕТАЛЛИЧЕСКИХ ПОЛЕЗНЫХ ИСКОПАЕМЫХ

гриф

Экз. № 2

П А С П О Р Т

№ 54

ТГФ

№

Союзгеолфонд

Объект учета м-ние Урцское

Основные полезные ископаемые, применение кварцит (флюсы)

Степень промышленного освоения резерв

Составил Какосян Ж.В., геолог Келко 11 05 1983 г.
фамилия, и., о., должность подпись дата

Проверил Исаханян А.Е., нач. партии Исаханян 20 05 1983 г.
фамилия, и., о., должность подпись дата

Утвердил Аракелян М.А., нач. экспедиции Аракелян 14 12 1983 г.
фамилия, и., о., должность подпись дата

Организация Тематич. партия, геол.-геофиз. эксп. УГ Арм. ССР, Мингео СССР
предприятие (партия), комбинат (экспедиция), объединение (управление), министерство (ведомство)

ПРИЕМКА ПАСПОРТА

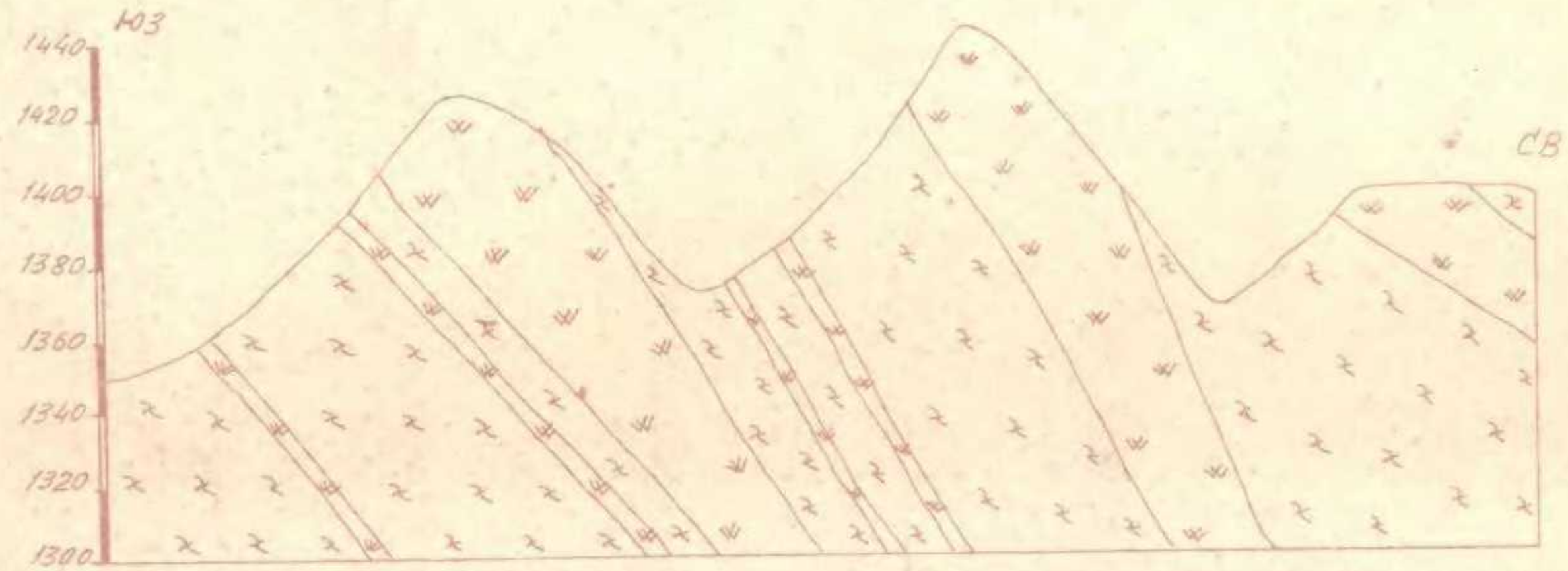
Геологический фонд	Фамилия, и., о.	Должность	Подпись	Дата
Армянский	Саркисян А. А.	инженер	Сарк	20.01.1984

51

5/2

Схематический геологический разрез

Масштаб: горизонтальный 1:5000
Вертикальный 1:2000



Условные обозначения



Свита перемежающихся мало-мощных прослоев глинистых сланцев и кварцитов



Вторичные кварциты.

СХЕМАТИЧЕСКАЯ ГЕОЛОГИЧЕСКАЯ КАРТА
Масштаб 6

001. СЛУЖЕБНЫЕ ДАННЫЕ

Индекс массива	Номер паспорта		Шифр документа	Год составления	Территориальный геологический фонд	(1)
	ТГФ	Союзгеолфонд				
01	02	03	04	05	06	
Б	54			1983	Армянский	

002. ОБЪЕКТ УЧЕТА

Вид	(P)	Название	Синонимы названия
01		02	03
Месторождение		Урцкое	

003. РАЙОН РАСПРОСТРАНЕНИЯ ПОЛЕЗНЫХ ИСКОПАЕМЫХ

Бассейн (район) полезных ископаемых	Группа (поле) месторождений
01	02
Вединский рудный район	Урцкое рудное поле

004. ВЕДОМСТВЕННАЯ ПРИНАДЛЕЖНОСТЬ

Министерство (ведомство)	Объединение, комбинат (экспедиция)
01	02
Мин. Цветмет СССР	Упр. Цветмет АрмССР

005. РАЗВЕДЫВАЮЩАЯ ОРГАНИЗАЦИЯ

Министерство	Объединение, комбинат (экспедиция)
01	02

006. ПОЛОЖЕНИЕ ПО АДМИНИСТРАТИВНОМУ ДЕЛЕНИЮ

Союзная республика (P)	АССР, край, область (P)	Автономная область, автономный округ (P)	Район
01	02	03	04
АрмССР			Араратский

007. ЭКОНОМИЧЕСКИЙ РАЙОН

(7)

Закавказский

008. НОМЕНКЛАТУРА ЛИСТОВ

М-БА 1:200 000

Ж-38-III

009. ГЕОГРАФ. КООРДИНАТЫ 010. АБСОЛЮТНЫЕ

Сев. широта		Вост. долгота		Зап. долгота	
град.	мин.	град.	мин.	град.	мин.
01	02	03	04	05	06
39	47	44	55		

ОТМЕТКИ, м
от/до**1300 / 1600**

011Т. ПРОЧИЕ ДАННЫЕ О РАЙОНЕ ОБЪЕКТА (направл. и расст. от ближайш. ж.-д. станций, нас. пунктов, природных объектов, пути сообщ., экон. освоенность и др.) **М-ние**
**расположено в 10 км СВ ж.-д. ст. Ерасх, с которой связано шоссеиной доро-
 гой (12 км). Район экономически освоен, развито сельское хоз-во и про-
 мышленность, электроэнергией обеспечен, разрабатывается ряд м-ний нерудн.
 сырья.**

012. ГОД ОТКРЫТИЯ **1964** 013Т. ДАННЫЕ ОБ ОТКРЫТИИ (первооткрыватели, организация, м-во, введ. и методы работ и др. обстоятельства открытия) **Поисковыми маршрутами Шаджян В.А. (УГ АрмССР)**

014Т. РЕГИОНАЛЬНЫЕ ГЕОЛОГОСЪЕМОЧНЫЕ И ГЕОФИЗИЧЕСКИЕ РАБОТЫ (вид метод, масштаб, год про-
 ведения на площади объекта) **Съемка 1:200000 - 1948, съемка 1:50000 - 1962, АМС 1:50000 - 1970**

015Т. ОБЩИЕ И ДЕТАЛЬНЫЕ ПОИСКИ (вид метод, масштаб, год про-
 ведения на площади объекта) **1:25000 на площади 40 км², 1964** **Детальные поиски м-ба**

022Т. ПРОЧИЕ ФАКТОРЫ КОНТРОЛЯ (формации, фации, контакты и др.) **ярус) отложениям.**

Пласты кварцита Урцкого м-ния приурочены к верхнедевонским (фаменский

023Т. ГЕОМОРФОЛОГИЧЕСКИЙ КОНТРОЛЬ (формы и элементы форм рельефа, контролирующие тела полезн. ископ.)

024Т. ГЕНЕЗИС ПОЛЕЗНЫХ ИСКОПАЕМЫХ **Мета-морфический**

025. КОРА ВЫВЕТРИВАНИЯ (P)

Разновидность	Профиль	Исходная горная порода
01	02	03

026. ГЕОЛОГИЧЕСКИЙ ВОЗРАСТ ОБЪЕКТА (10)

027Т. АБСОЛЮТНЫЙ ВОЗРАСТ ОБЪЕКТА

Период или эпоха	Век
01	02
п. девон	фамен

028. ВМЕЩАЮЩИЕ ПОРОДЫ

Типичные разности горных пород	Положение (P)	Период или эпоха (10)	Век (10)
01	02	03	04
сланец глинистый	висячий бок	п. девон	фамен
кварцит	продуктивная	п. девон	фамен
сланец глинистый	лежащий бок	п. девон	фамен
кварцит	висячий бок	п. девон	фамен
кварцит	продуктивная	п. девон	фамен
сланец глинистый	лежащий бок	п. девон	фамен

029Т. ОКОЛУРУДНЫЕ ИЗМЕНЕНИЯ ВМЕЩАЮЩИХ ПОРОД (вид, интенсивность, ширина ореола и др.)

030Т. ПРОЧИЕ ДАННЫЕ О ВМЕЩАЮЩИХ ПОРОДАХ (формация, фация, комплекс, свита, толща, мощность, залегание, тектоника и др.) **фическими породами верхнего девона. Пласты кварцитов мощностью 10-40м перемежаются с песчаниками, известняками и глинистыми сланцами общей мощностью до 80-200м.**

Продуктивная толща представлена осадочно-метамор-

5/5

031Т. ПРОМЫШЛЕННЫЕ УЧАСТКИ И ПРОДУКТИВНЫЕ ЗОНЫ ОБЪЕКТА (количество, названия, освоенность, количество продуктивных тел, запасы, форма и характер залегания и др.)

032. ПРОМЫШЛЕННЫЕ ТЕЛА ПОЛЕЗНЫХ ИСКОПАЕМЫХ

№ пп	Название (обозначение) тела или группы тел	Код-во тел	Форма тела	Направления простирания		Преобл. направление падения
				от	до	
	01	02	03	04	05	06
1		6	пласт.	СЗ	ДВ	СВ
2						
3						
4						
5						
6						
7						
8						

№ пп	Характер залегания	Длина, м		Ширина, м		Мощность		Глубина залегания кровли, м	Баланс. запасы руды, %		
		от/до	средняя	от/до	средняя	от/до	средняя				
		07	08	09	10	11	12			13	14
1	крутое	80	/ 1500	530	80	/ 200	130	10 / 40	22,1	0,5 / 10	100
2		/			/			/		/	
3		/			/			/		/	
4		/			/			/		/	
5		/			/			/		/	
6		/			/			/		/	
7		/			/			/		/	
8		/			/			/		/	

033Т. ОСОБЕННОСТИ СТРОЕНИЯ ТЕЛ (пликативы, дизъюнктивы, нарушения, выдержанности тел по залеганию по мощи, характер выклинивания и др.) **Тела кварцитов ю простирания и падение выдержаны.**

034Т. ПРИПОВЕРХНОСТНЫЕ ИЗМЕНЕНИЯ ТЕЛ (вид, мощи, характеристика зон изменения полезности и др.)

035Т. НЕПРОМЫШЛЕННЫЕ ТЕЛА ПОЛЕЗНЫХ ИСКОПАЕМЫХ

047. ЗАПАСЫ РУДЫ

Руда	Р	Учет балансом	Р	Единица измерения	5	Балансовые запасы				Забалансовые запасы	Добыча с начала разработки	Балансов. запасы, утвержденные ГКЗ СССР (ТКЗ)		
						A+B	C1	A+B+C1	C2			A+B+C1	C2	Остат. A+B+C1
01		02		03		04	05	06	07	08	09	10	11	12

048. ЗАПАСЫ ОСНОВНЫХ ПОЛЕЗНЫХ ИСКОПАЕМЫХ

Полезное ископаемое	5	Применение	6	Учет балансом	Р	Единица измерения	5	Балансовые запасы				Забалансовые запасы	Добыча с начала разработки	Балансов. запасы, утвержденные ГКЗ СССР (ТКЗ)		
								A+B	C1	A+B+C1	C2			A+B+C1	C2	Остат. A+B+C1
01		02		03		04		05	06	07	08	09	10	11	12	13
кварцит		флюсы		ГБЗ		тыс.т		4732	2738	7470				7470		7470

049. ЗАПАСЫ ПОПУТНЫХ ПОЛЕЗНЫХ ИСКОПАЕМЫХ

Полезное ископаемое	5	Применение	6	Учет балансом	Р	Единица измерения	5	Балансовые запасы				Забалансовые запасы	Добыча с начала разработки	Балансов. запасы, утвержденные ГКЗ СССР (ТКЗ)		
								A+B	C1	A+B+C1	C2			A+B+C1	C2	Остат. A+B+C1
01		02		03		04		05	06	07	08	09	10	11	12	13

050. ЗАПАСЫ ПОЛЕЗНЫХ ИСКОПАЕМЫХ В ПОРОДАХ ВСКРЫШИ И В ПОДСТИЛАЮЩИХ ПОРОДАХ

Полезное ископаемое	5	Применение	6	Учет балансом	Р	Единица измерения	5	Балансовые запасы				Забалансовые запасы	Добыча с начала разработки	Балансов. запасы, утвержденные ГКЗ СССР (ТКЗ)		
								A+B	C1	A+B+C1	C2			A+B+C1	C2	Остат. A+B+C1
01		02		03		04		05	06	07	08	09	10	11	12	13

051Т. ПРОЧИЕ ДАННЫЕ О ЗАПАСАХ (группа сложи по классиф. ГКЗ СССР, автор, год, метод, глубина, последн. подсчета запасов, организация, утверд. запасы, год утверд. балансов, и др.)
 методом вертикальных параллельных сечений, 40 м, утв. ГКЗ 1968, учт. ГБЗ, 1968

Г. гр.; Шалджи В.А., Бзвоян Р.А., Управление геологии Арм.ССР, 1968

052. ОСНОВНЫЕ ПОКАЗАТЕЛИ РАЗРАБОТКИ

Способ разработки	Р	Потери при добыче, %		Разубоживание, %		Глубина разработки максимальная, м	
		проект.	факт.	проект.	факт.	проект.	факт.
01		02	03	04	05	06	07
открытия						40	

053. ВСКРЫША

Объем, куб.м	Мощность, м от/до	Коэффициент		
		вид	размерность	значение
01	02	03	04	05
0,58	0,5 / 10	геолог.	куб.м/куб.м	0,07

054Т. ГОРНОТЕХНИЧЕСКИЕ УСЛОВИЯ РАЗРАБОТКИ (горнотехн. свойства полезн. ископаемых и пород, особенности условий разработки и др.) **Благо-**
приятные для открытой разработки, вскрыша рыхлая, безводная, удаление
бульдозером без применения взрывных работ

055Т. ГИДРОГЕОЛОГИЧЕСКИЕ УСЛОВИЯ РАЗРАБОТКИ (сложн. условий, литолог. и пр. характеристик, водоносн. горизонтов, протяж. и уровни затопления выработок, водопритока в выработ.)
Гидрогеологические условия м-ния благоприятные. Водоносные горизонты от-
сутствуют, водоприток в будущий карьер не ожидается.

056Т. ВОДОСНАБЖЕНИЕ (источники, дебит, расст. от объекта, технич. устройства, степень покрытия потребности в техн. и хозяйственной воде) **Водоснабжение предполага-**
ется осуществить за счет реки Кярки, протекающей в 1 км от м-ния.

057Т. ОСНОВНЫЕ ЭКОНОМИЧЕСКИЕ ПОКАЗАТЕЛИ РАЗРАБОТКИ ОБЪЕКТА _____

058Т. ПОТРЕБИТЕЛИ СЫРЬЯ **Алавердокий горнохимический комбинат. Транспортировка кварцитов с карьера до железнодорожной ст.Ераох (12 км) автомобильным транспортом, далее по железной дороге.**

059Т. МЕРОПРИЯТИЯ ПО ОХРАНЕ И ВОССТАНОВЛЕНИЮ ОКРУЖАЮЩЕЙ СРЕДЫ **Не предусмотрены**

060Т. ПЕРСПЕКТИВЫ И РЕКОМЕНДАЦИИ (прогнозы, запасы, возможности прироста запасов, направления эксплуатации, перспективы развития объекта и др.) **При необходимости можно увеличить запасы и-ния кварцитов до 15-15 млн. тонн, за счет его флангов**

061Т. ПРИЧИНЫ ЗАКРЫТИЯ ОБЪЕКТА _____

062. ИСТОЧНИКИ ДАННЫХ ОБ ОБЪЕКТЕ

Документ (P)	Содержание документа (P)	Автор (составитель)	№ протокола	Год утвержд. (издания)	Номер хранения документа	
					ТГФ	Союзгеолфонд
01	02	03	04	05	06	07
отчет	разведка	Шалджян В.А.		1968	2008	
протокол	утв. запасов		5477	1968	2008	
протокол	ГКЗ СССР	Армянский ТГФ	296-к	1968	3974	
				1983	4053	