

30

ГОСУДАРСТВЕННЫЙ КАДАСТР МЕСТОРОЖДЕНИЙ И ПРОЯВЛЕНИЙ ПОЛЕЗНЫХ ИСКОПАЕМЫХ СССР



МЕСТОРОЖДЕНИЯ НЕМЕТАЛЛИЧЕСКИХ ПОЛЕЗНЫХ ИСКОПАЕМЫХ

Учв. № 785
гриф

Экз. № 1

П А С П О Р Т

№ 580 _____ № _____
ГГФ Союзгеолфонд

Объект учета м-це Мерцаванское, уч. Лог

Основные полезные ископаемые, применение б зальт (Щебень)

Степень промышленного освоения ПОДГОТОВКА К ОСВОЕНИЮ

Составил Есаян А. вед. спец. _____ 21 12 2004 г.
фамилия, и., о., должность подпись дата

Проверил Г. Арутюнян Р. А. нач. отдела _____ 23 12 2004 г.
фамилия, и., о., должность подпись дата

Утвердил Гапрелян З. В. _____ 21 12 2004 г.
фамилия, и., о., должность подпись дата

Организация ГЕО-ГРУП _____
индивидуальное предприятие (партия), комбинат (экспедиция), объединение (управление), министерство (ведомство)

ПРИЕМКА ПАСПОРТА

Геологический фонд	Фамилия, и., о.	Должность	Подпись	Дата
ГНКО РФ	Арутюнян Р. А.	нач. фонда		22.12.04



30/1

001. СЛУЖЕБНЫЕ ДАННЫЕ

Индекс массива	Номер паспорта		Шифр документа	Год со- ставления	Территориальный геологический фонд	①
	ТГФ	Союзгеолфонд				
01	02	03	04	05	06	
Б					Армянский	

002. ОБЪЕКТ УЧЕТА

Вид	Ⓟ	Название	Синонимы названия
01		02	03
Месторож- дение		Мерцаванское уч. Лог	

003. РАЙОН РАСПРОСТРАНЕНИЯ ПОЛЕЗНЫХ ИСКОПАЕМЫХ

Бассейн (район) полезных ископаемых	Группа (поле) месторождений
01	02
Ереван - Ордубатская	

004. ВЕДОМСТВЕННАЯ ПРИНАДЛЕЖНОСТЬ

Министерство (ведомство)	Объединение, комбинат (экспедиция)
01	02

005. РАЗВЕДЫВАЮЩАЯ ОРГАНИЗАЦИЯ

Министерство	Объединение, комбинат (экспедиция)
01	02

006. ПОЛОЖЕНИЕ ПО АДМИНИСТРАТИВНОМУ ДЕЛЕНИЮ

Союзная республика	Ⓟ	АССР, край, область	Ⓟ	Автономная область, автономный округ	Ⓟ	Район
01		02		03		04
РА		Армавирский				Эчмиадзинский

007. ЭКОНОМИЧЕСКИЙ РАЙОН ⑦ **Закавказский**008. НОМЕНКЛАТУРА ЛИСТОВ
М-БА 1:200 000

009. ГЕОГРАФ. КООРДИНАТЫ

010. АБСОЛЮТНЫЕ

А (К) -40-24-XXXIII

Сев. широта		Вост. долгота		Зал. долгота	
град.	мин.	град.	мин.	град.	мин.
01	02	03	04	05	06
40	II	44	26		

ОТМЕТКИ, м
от/до**907 / 9II**011Т. ПРОЧИЕ ДАННЫЕ О РАЙОНЕ ОБЪЕКТА. (направл. и расст. от ближайш. ж.-д. станций, нас. пунктов, природных объектов, пути сообщ., экон. освещенность и др.) На тер-
ритории с. Мерцаван, в 12 км СЗ от г. Еревана

Район обеспечен электроэнергией и топливом. Район экономический освоен.

012. ГОД ОТКРЫТИЯ **2004** 013Т. ДАННЫЕ ОБ ОТКРЫТИИ (первооткрыватели, организация, вид-во, виды и методы работ и др. обстоятельства открытия) **деталь-**
ная разведка в 2004г. - Торосян А.М, Алавердян Л.А, АЗОТ "ГЕТН-ГРУП"014Т. РЕГИОНАЛЬНЫЕ ГЕОЛОГОСЪЕМОЧНЫЕ И ГЕОФИЗИЧЕСКИЕ РАБОТЫ (вид, метод, масштаб, год про-
ведения на площади объекта)

геологическая съемка М 1 : 200000 1957г.

геологическая съемка М 1 : 25000 1968г.

геологическая съемка М 1 : 1000 2002г. и 2004г.

015Т. ОБЩИЕ И ДЕТАЛЬНЫЕ ПОИСКИ (вид, метод, масштаб, год про-
ведения на площади объекта)

022Т. ПРОЧИЕ ФАКТОРЫ КОНТРОЛЯ (формации, фации, контакты и др.)

023Т. ГЕОМОРФОЛОГИЧЕСКИЙ КОНТРОЛЬ (формы и элементы форм рельефа, контролирующие тела полезн. ископ.)

Форма горизонтальная

024Т. ГЕНЕЗИС ПОЛЕЗНЫХ ИСКОПАЕМЫХ

вулканический

025. КОРА ВЫВЕТРИВАНИЯ (Р)

Разновидность	Профиль	Исходная горная порода
01	02	03

026. ГЕОЛОГИЧЕСКИЙ ВОЗРАСТ ОБЪЕКТА (10)

Период или эпоха	Век
01	02
четвертичный	среднечетвертичная

027Т. АБСОЛЮТНЫЙ ВОЗРАСТ ОБЪЕКТА

028. ВМЕЩАЮЩИЕ ПОРОДЫ

Типичные разности горных пород	Положение (Р)	Период или эпоха (10)	Век (10)
01	02	03	04
базальт пористый	продуктивный	четвертичный	
базальт сильно трещиноватый	продуктивный	четвертичный	
песчано-глинистые отложение	подошва	четвертичный	

029Т. ОКОЛОРУДНЫЕ ИЗМЕНЕНИЯ ВМЕЩАЮЩИХ ПОРОД (вид, интенсивность, ширина ореола и др.)

030Т. ПРОЧИЕ ДАННЫЕ О ВМЕЩАЮЩИХ ПОРОДАХ (формация, фация, комплекс, свита, толща, мощность, залегание, тектоника и др.)

30/5

031Т. ПРОМЫШЛЕННЫЕ УЧАСТКИ И ПРОДУКТИВНЫЕ ЗОНЫ ОБЪЕКТА (количество, названия, освоенность, количество продуктивных тел, запасы, форма и характер залег., мощн. зон и др.)

Уч. Лог, площадь подсчета 3,98га, мощность вскрышных пород 2,27м, мощность полезной толжи - II,37м, Коэффициент вскрышии - 0,20

032. ПРОМЫШЛЕННЫЕ ТЕЛА ПОЛЕЗНЫХ ИСКОПАЕМЫХ

№ пп	Название (обозначение) тела или группы тел		Кол-во тел	Форма тела	Направления простирания		Преобл. направл. падения
	01	02			03	от 04	
1							
2	базальтовый поток	I	пластообразная	З	В		
3							
4							
5							
6							
7							
8							

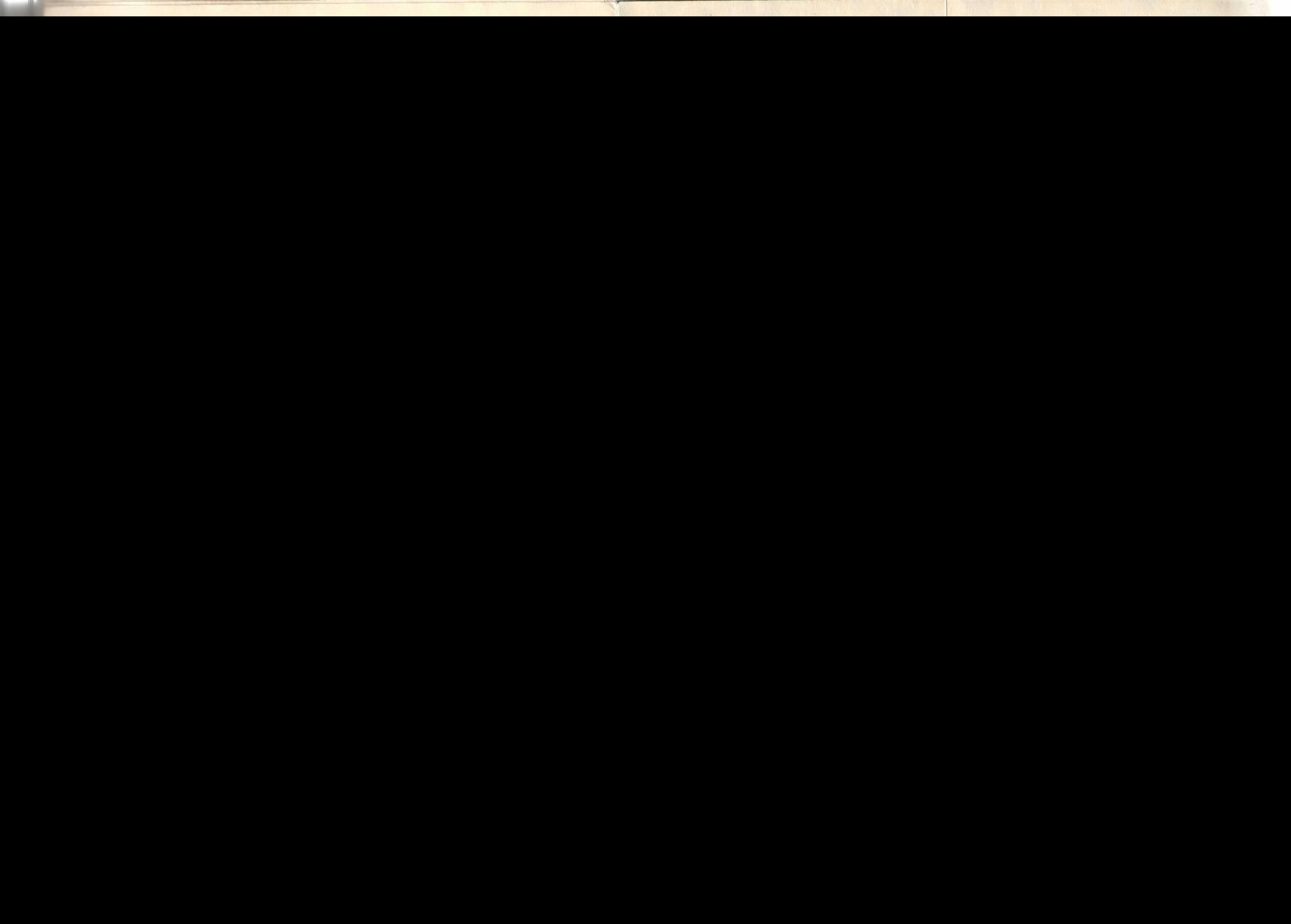
№ пп	Характер залегания	Длина, м		Ширина, м		Мощность		Глубина залегания кровли, м	Баланс. запас, %
		от/до	средняя	от/до	средняя	от/до	средняя		
		07	08	09	10	11	12		
1	горизонтальный	195	/366	310	125 / 240	185	8,8 / 13,63	II,37	/
2	тальный	/			/		/	/	
3		/			/		/	/	
4		/			/		/	/	
5		/			/		/	/	
6		/			/		/	/	
7		/			/		/	/	
8		/			/		/	/	

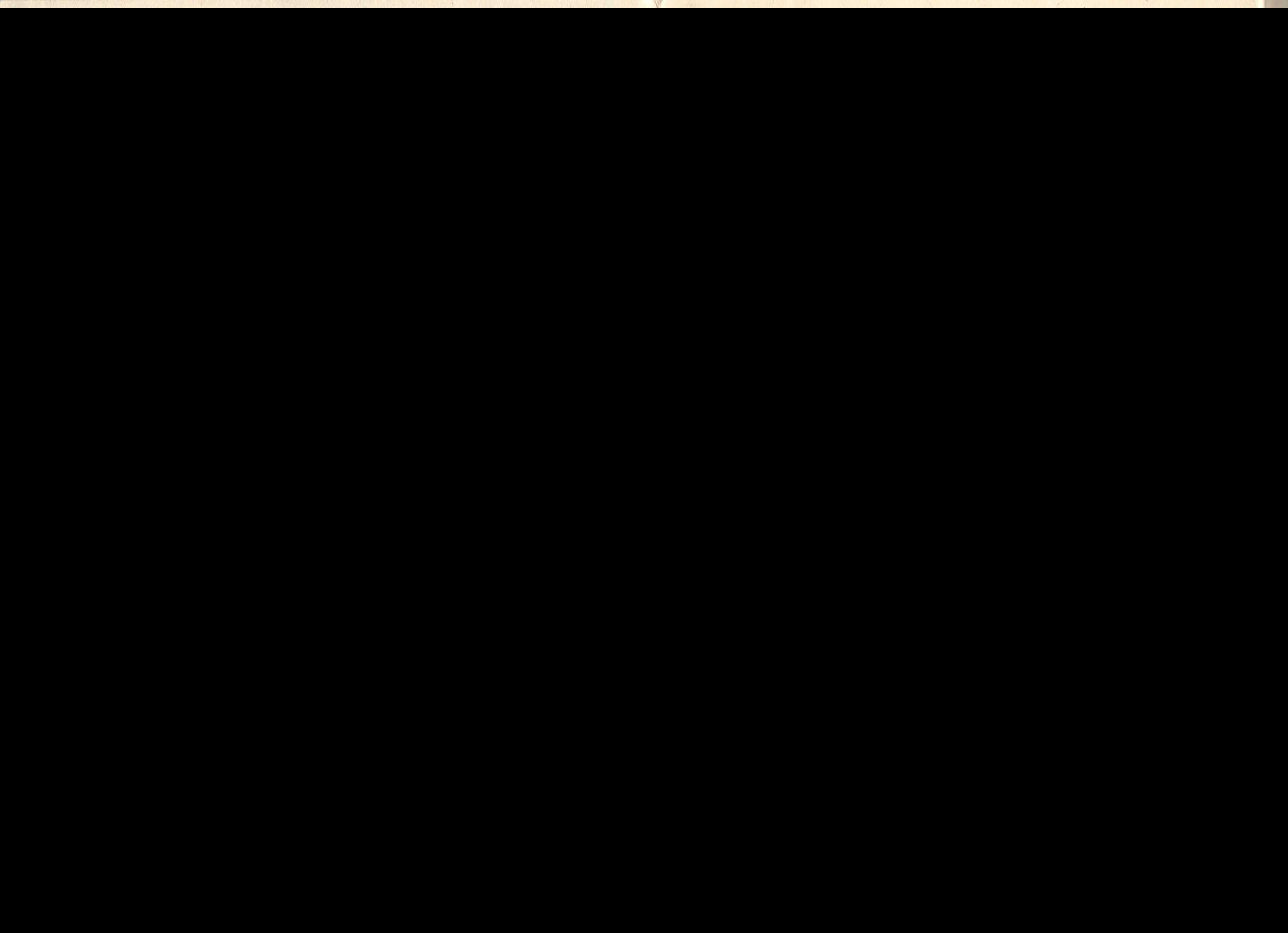
033Т. ОСОБЕННОСТИ СТРОЕНИЯ ТЕЛ (пикативн. и дизъюнктивн. нарушения, выдержанность тел по залег. и по мощн., характер выклинивания и др.)

034Т. ПРИПОВЕРХНОСТНЫЕ ИЗМЕНЕНИЯ ТЕЛ (вид, мощн., характеристика зон изменения полезн. ископ. и др.)

базальты приповерхностного слоя сильно трещиноватая (до 3,5-4,0м)

035Т. НЕПРОМЫШЛЕННЫЕ ТЕЛА ПОЛЕЗНЫХ ИСКОПАЕМЫХ





055Т. ГИДРОГЕОЛОГИЧЕСКИЕ УСЛОВИЯ РАЗРАБОТКИ (сложн. условий, литолог. и пр. характеристик, водоносн. горизонтов, протяж. и уровень затопления выработок, водопритоки в выработ.)

Олагодпрлятные, по всему месторождению обводненность пород не наблюдается. Также нет оползневых, пливунных, кливажных явлений.

056Т. ВОДОСНАБЖЕНИЕ (источники, дебит, расст. от объекта, технич. устройства, степень покрытия потреби. в технич. и хозяйственной воде)

Потребность в технической воде карьерного хозяйства можно обеспечить из оросительного канала, протекающего в 350-400м южнее. Питательная вода можно брать из с. Мерцаван цистермами.

057Т. ОСНОВНЫЕ ЭКОНОМИЧЕСКИЕ ПОКАЗАТЕЛИ РАЗРАБОТКИ ОБЪЕКТА

Запасы месторождения	-	452,9 тыс. куб. м
капитальные вложения	-	23690,0 тыс. драм
себестоимость щебня	-	2159 драм
годовая прибыль	-	6078 тыс. драм
рентабельность к себестоимости	-	18,8%
рентабельность к фондам	-	25,7%
окупаемость капиталовложения	-	3,9 лет

062. ИСТОЧНИКИ ДАННЫХ ОБ ОБЪЕКТЕ

Документ	Содержание документа	Автор (составитель)	№ протокола	Год утвержд (издания)	Номер хранения документа	
					ТГФ	Союзгеолфонд
01	02	03	04	05	06	07
отчет (детальная разведка)	о результатах геологоразведочных работ с подсчетом запасов по состоянию на 01.09.04г.	А.ТОРОСЯН				
Протокол	заседания ОЗПИ РА об обсуждении результатов проведенных работ на уч. Лог мерцаванского м-ния базальтов	ОЗПИ	реш. № 48 (192)	24.12.2004г.		62445